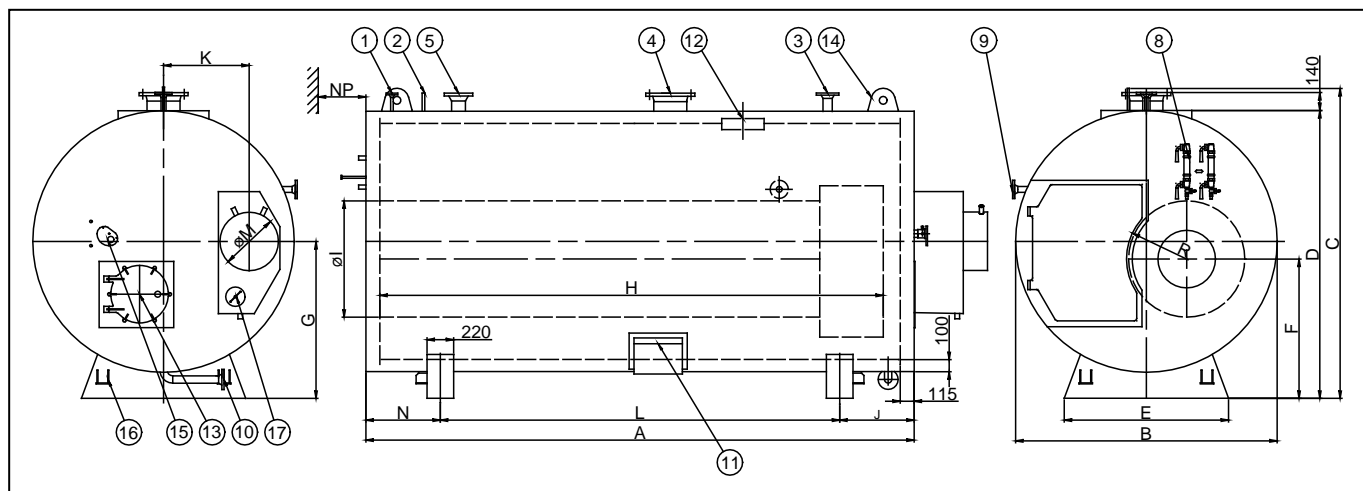


# TDL

## Niskociśnieniowy kocioł parowy



Ciśnienie projektowe 1 bar(g)	Typ	1	2	3	4	5	6	7	8	9
<b>Moc max.</b>	kW	465	581	733	930	1163	1455	1860	2326	2907
<b>Wydajność max. (ton pary / h)</b>	t/h	0,70	0,88	1,10	1,40	1,70	2,20	2,60	3,50	4,00
<b>A</b>	mm	2780	2930	2930	3130	3680	4080	4030	4530	4680
<b>B</b>	mm	1760	1760	1960	1960	1960	1960	2160	2160	2410
<b>C</b>	mm	2110	1730	2285	2285	2285	2285	2560	2560	2840
<b>D</b>	mm	1920	1920	2095	2095	2095	2095	2370	2370	2650
<b>E</b>	mm	1110	1110	1295	1295	1295	1295	1360	1360	1475
<b>F</b>	mm	925	925	941	941	941	941	1150	1150	1275
<b>G</b>	mm	1045	1045	1110	1110	1110	1110	1295	1295	1443
<b>H</b>	mm	2430	2580	2583	2783	3330	3730	3675	4175	4325
<b>IØ</b>	mm	750	750	800	800	800	800	960	960	1050
<b>J</b>	mm	615	615	615	615	615	615	615	615	615
<b>K</b>	mm	591	591	615	615	615	615	710	710	774
<b>L</b>	mm	1550	1700	1700	1900	2450	2850	2800	3300	3450
<b>M<sup>Ø</sup></b>	mm	290	290	350	400	400	400	475	475	550
<b>N</b>	mm	615	615	615	615	615	615	615	615	615
<b>NP</b>	mm	2200	2350	2350	2550	3100	3500	3450	3950	4100
<b>R</b>	mm	384	384	427	427	427	427	492	492	566
<b>Objętość przestrzeni wodnej do L.W.</b>	m <sup>3</sup>	2,52	2,54	3,02	3,47	3,96	4,32	5,36	5,91	7,87
<b>Pojemność zasobnika pary</b>	m <sup>3</sup>	0,81	0,86	1,30	1,43	1,67	1,81	1,90	2,18	2,77
<b>Objętość spalin*</b>	m <sup>3</sup>	1,35	1,50	1,95	1,90	2,40	2,80	3,80	4,40	5,22
<b>Temperatura spalin *</b>	°C	230	225	225	230	225	230	230	220	220
<b>Opór przepływu spalin przez kocioł / wymagane podciśnienie*</b>	mbar	5,5	5,5	4,5	7,0	5,5	5,5	4,5	7,5	8,0
<b>Waga</b>	ton	2,21	2,65	3,06	3,30	3,77	4,15	5,13	5,7	7,8

1	Manometr	DN	20	20	20	20	20	20	20	20	20
2	Odpowietrznik	RG	½"	½"	½"	½"	½"	½"	½"	½"	½"
4	Zawór pary	DN	100	100	125	150	200	200	250	250	250
5	Kontrola poziomu wody	DN	100	100	100	100	100	100	100	100	100
7	Zawór bezpieczeństwa	DN	2x32	2x32	2x40	2x40	2x50	2x50	2x65	2x65	2x65
8	Kontrola poziomu wody	RG	¾"	¾"	¾"	¾"	¾"	¾"	¾"	¾"	¾"
9	Zasilanie	DN	25	50	50	50	50	50	50	50	50
10	Zawór spustowy	DN	25	50	50	50	50	50	50	50	50
11	Wziernik kontrolny 220 x 320 mm				15	Wizjer					
12	Właz inspekcyjny 320 x 420 mm				16	Uchwyty transportowe					
13	Drzwi inspekcyjne				17	Wyczyska					

\* w gazie ziemnym, O<sub>2</sub> dry: 2,1%, 8,3 bar(g), Producent zastrzega sobie prawo do wprowadzania zmian. 24-01-18



[www.danstoker.com](http://www.danstoker.com)

### Danstoker Poland Sp. z o.o.

ul. Kolejowa 20  
27-400 Ostrowiec Świętokrzyski  
Polska

Tel.: +48 41 246 00 41  
Web: [www.danstoker.com](http://www.danstoker.com)  
E-mail: [administracja@danstoker.pl](mailto:administracja@danstoker.pl)

Wysokość kapitału zakładowego: 5 000,00 PLN  
Sąd Rejonowy dla M. St. Warszawy  
XII Wydział Gospodarczy KRS, KRS: 0000652298